

WELKOM

Geo informatie in het
omgevingsplan - basis



Geo informatie in het omgevingsplan

De basis



Voorstellen

- Martijn Snel (msnel@fast-fox.nl | 06-51074504)
- DSO Expert / Projectleider DSO
- GEO ICT consultant



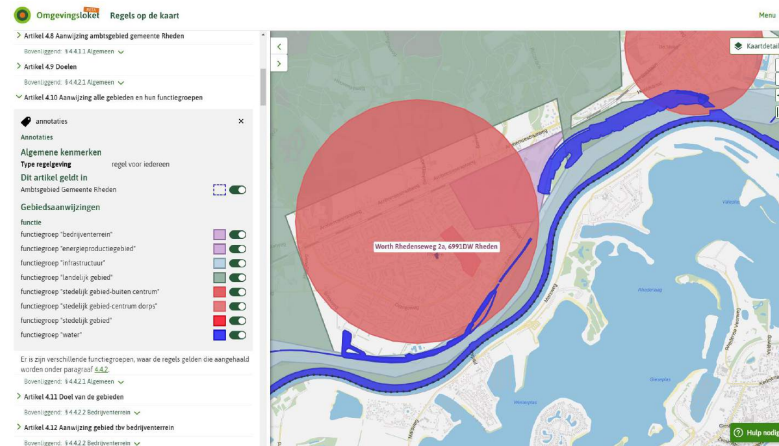
Agenda

- Geometrie in het omgevingsplan, wat zijn werkingsgebieden?
- Beschikbare informatiebronnen bij gemeenten
- Voorbeelden



Werkingsgebieden

- Speciale versie van ‘annotatie’
- Per artikel een werkingsgebied
- Mix van werkingsgebieden om beleid te maken



- > Artikel 4.8 Aanwijzing ambtsgebied gemeente Rheden
Bovenliggend: § 4.4.1.1 Algemeen
 - > Artikel 4.9 Doelen
Bovenliggend: § 4.4.2.1 Algemeen
 - > Artikel 4.10 Aanwijzing alle gebieden en hun functiegroepen
- annotaties

Annotations

Algemene kenmerken

Type regelgeving: regel voor iedereen

Dit artikel geldt in

Amtsgebied Gemeente Rheden

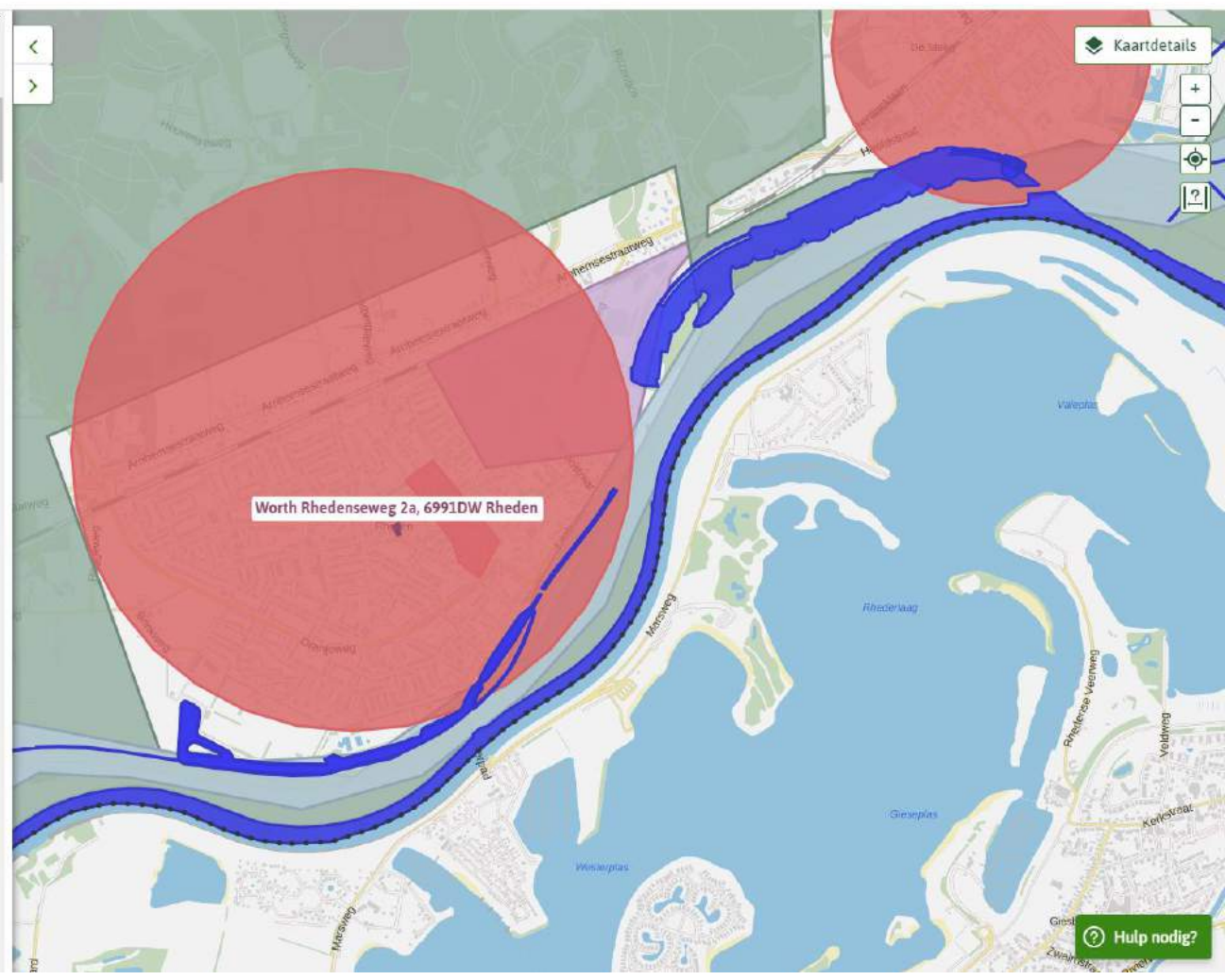
Gebiedsaanwijzingen

functie	
functiegroep "bedrijventerrein"	<input type="checkbox"/>
functiegroep "energieproductiegebied"	<input type="checkbox"/>
functiegroep "infrastructuur"	<input type="checkbox"/>
functiegroep "landelijk gebied"	<input type="checkbox"/>
functiegroep "stedelijk gebied-buiten centrum"	<input type="checkbox"/>
functiegroep "stedelijk gebied-centrum dorps"	<input type="checkbox"/>
functiegroep "stedelijk gebied"	<input type="checkbox"/>
functiegroep "water"	<input type="checkbox"/>

Er is zijn verschillende functiegroepen, waar de regels gelden die aangehaald worden onder paragraaf 4.4.2.

Bovenliggend: § 4.4.2.1 Algemeen

- > Artikel 4.11 Doel van de gebieden
Bovenliggend: § 4.4.2.2 Bedrijventerrein
- > Artikel 4.12 Aanwijzing gebied tbv bedrijventerrein
Bovenliggend: § 4.4.2.2 Bedrijventerrein



Beschikbare informatiebronnen

- Basisregistratie Adressen en Gebouwen (BAG)
- Basisregistratie Grootschalige Topografie (BGT)
- Bestemmingsplannen
- Erfgoedkaarten
- Beheer openbare ruimte
- Welstandsnota
-?



Voor alle broninformatie geldt

- We kopiëren de informatie, dus NOOIT een actieve koppeling!
- Basisregistraties bevatten correcte informatie andere bronnen zijn soms minder nauwkeurig.
- Het moet wel digitaal zijn (bijvoorbeeld monumentenkaarten)
- Hou rekening met het doel van de oorspronkelijke registratie



BAG

Waarden	Omschrijving
Woonfunctie	Gebruiksfunctie voor het wonen
Bijeenkomstfunctie	Gebruiksfunctie voor het samenkomen van personen voor kunst, cultuur, godsdienst, communicatie, kinderopvang, het verstrekken van consumpties voor het gebruik ter plaatse of het aanschouwen van sport
Celfunctie	Gebruiksfunctie voor het dwangverblijf van personen
Gezondheidszorgfunctie	Gebruiksfunctie voor medisch onderzoek, verpleging, verzorging of behandeling
Industriefunctie	Gebruiksfunctie voor het bedrijfsmatig bewerken of opslaan van materialen en goederen, of voor agrarische doeleinden
Kantoorfunctie	Gebruiksfunctie voor administratie
Logiesfunctie	Gebruiksfunctie voor het bieden van recreatief verblijf of tijdelijk onderdak aan personen
Onderwijsfunctie	Gebruiksfunctie voor het geven van onderwijs
Sportfunctie	Gebruiksfunctie voor het beoefenen van sport
Winkelfunctie	Gebruiksfunctie voor het verhandelen van materialen, goederen of diensten
Overige gebruiksfunctie	Niet in dit lid benoemde gebruiksfunctie voor activiteiten waarbij het verblijven van personen een ondergeschikte rol speelt



BAG



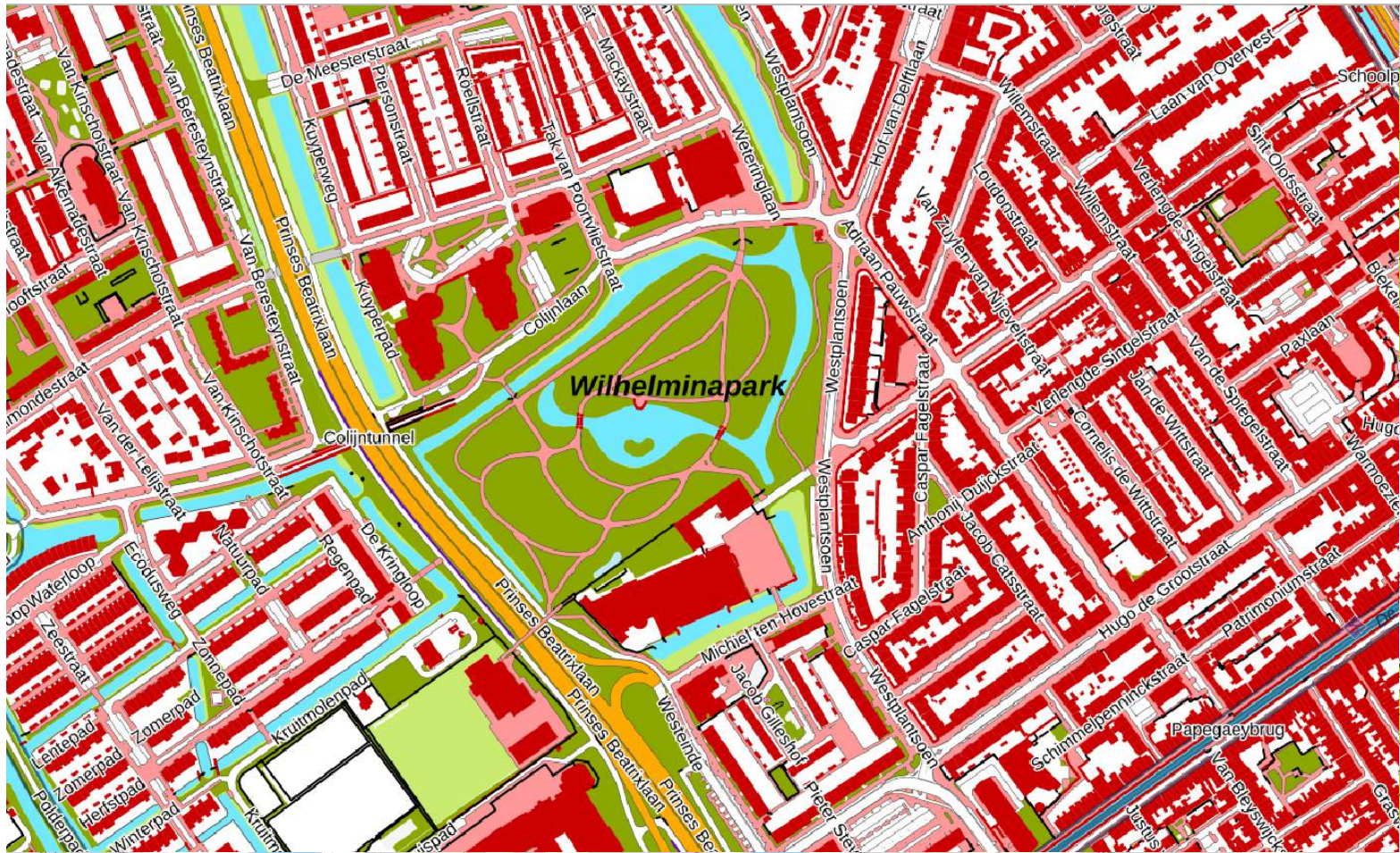
BAG – Op bouwjaar



BAG – Op winkel



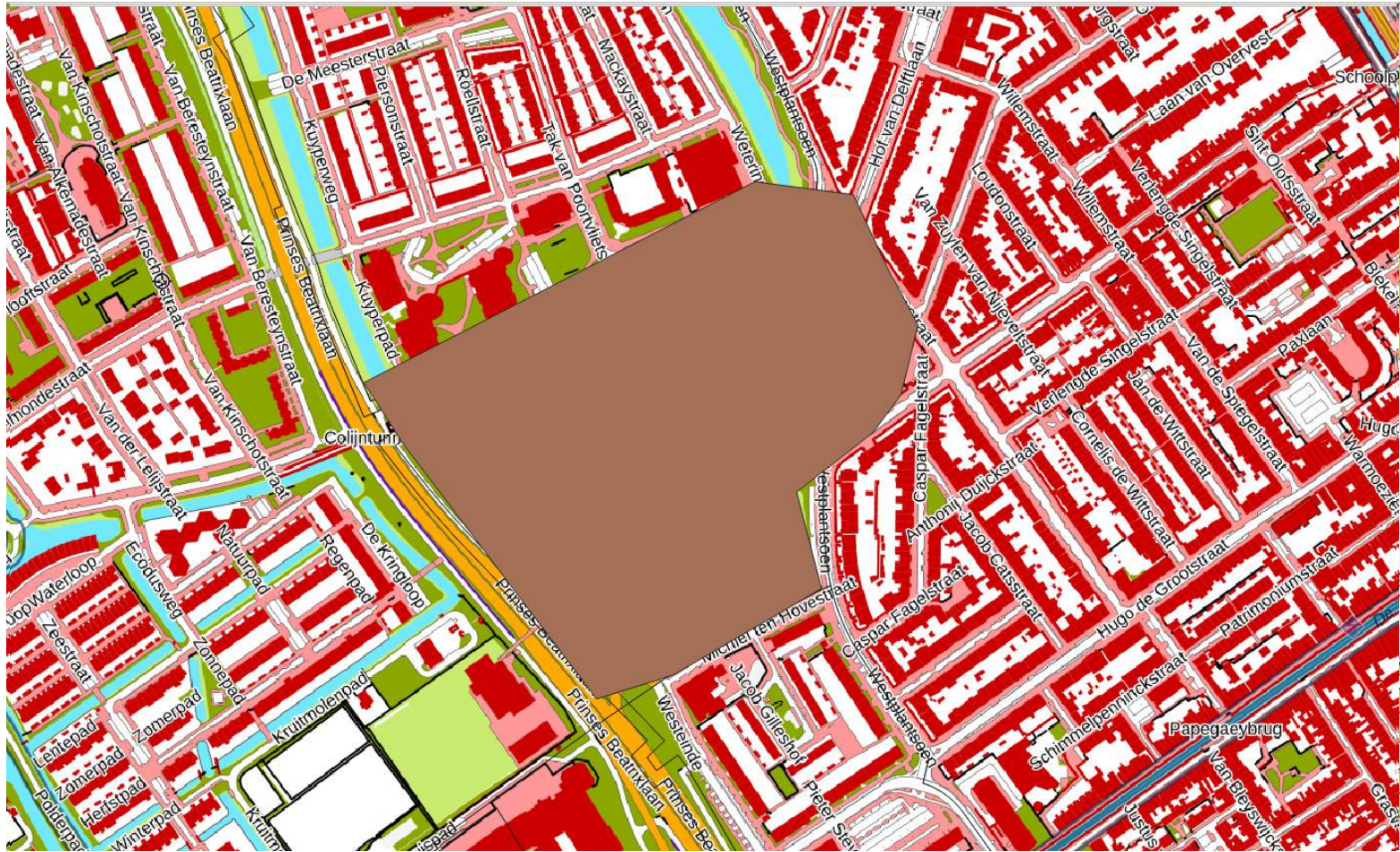
BGT



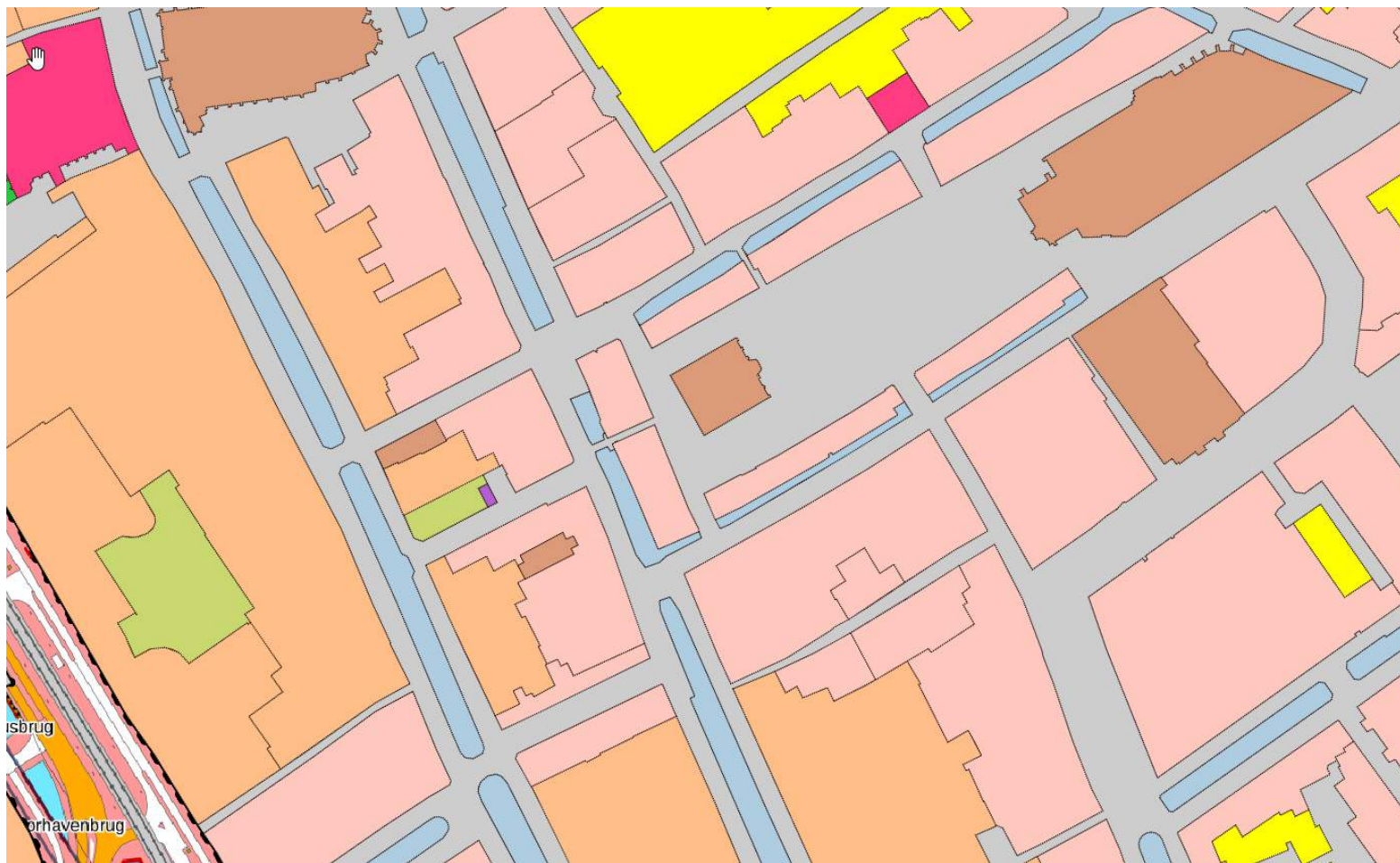
BGT



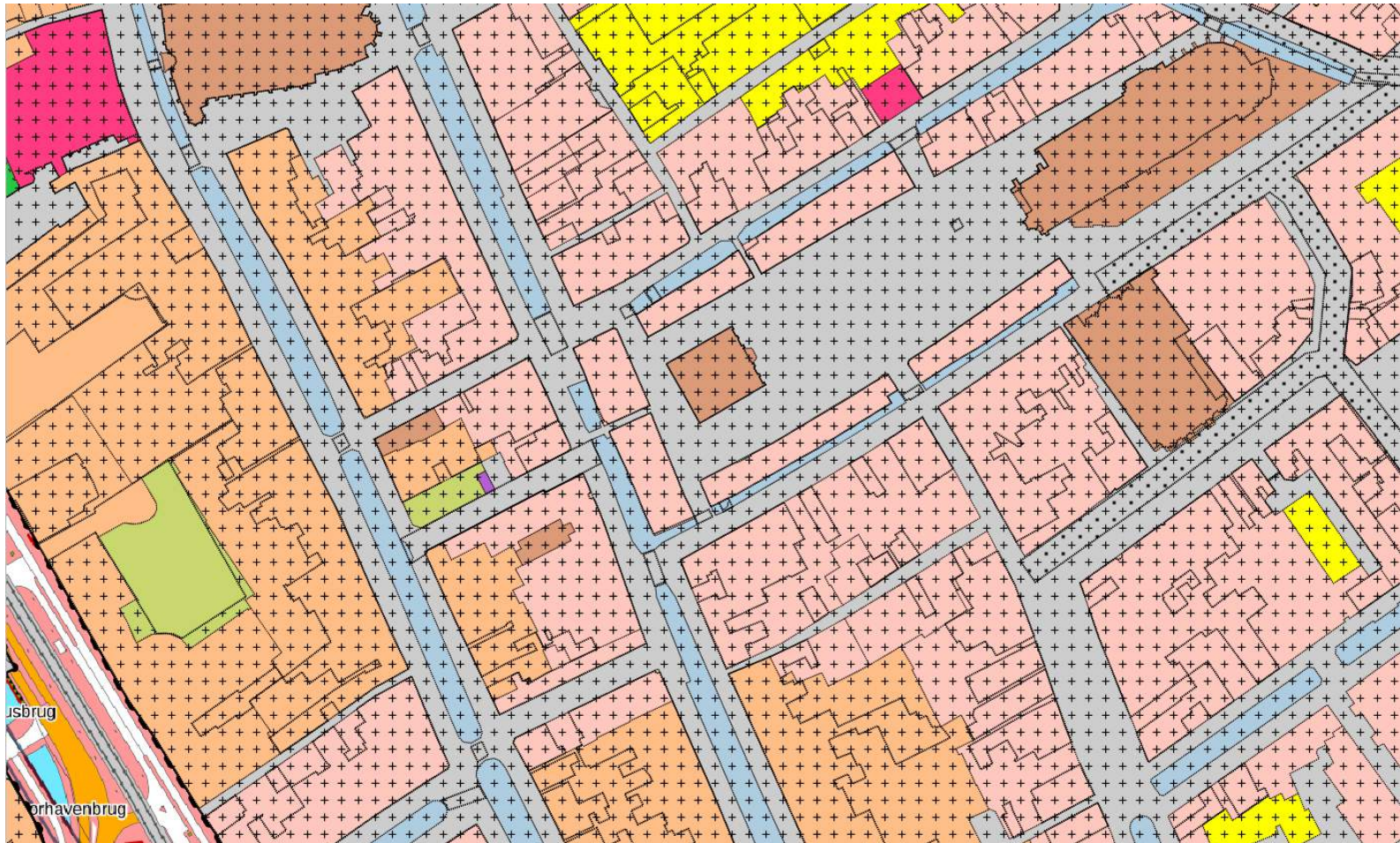
BGT



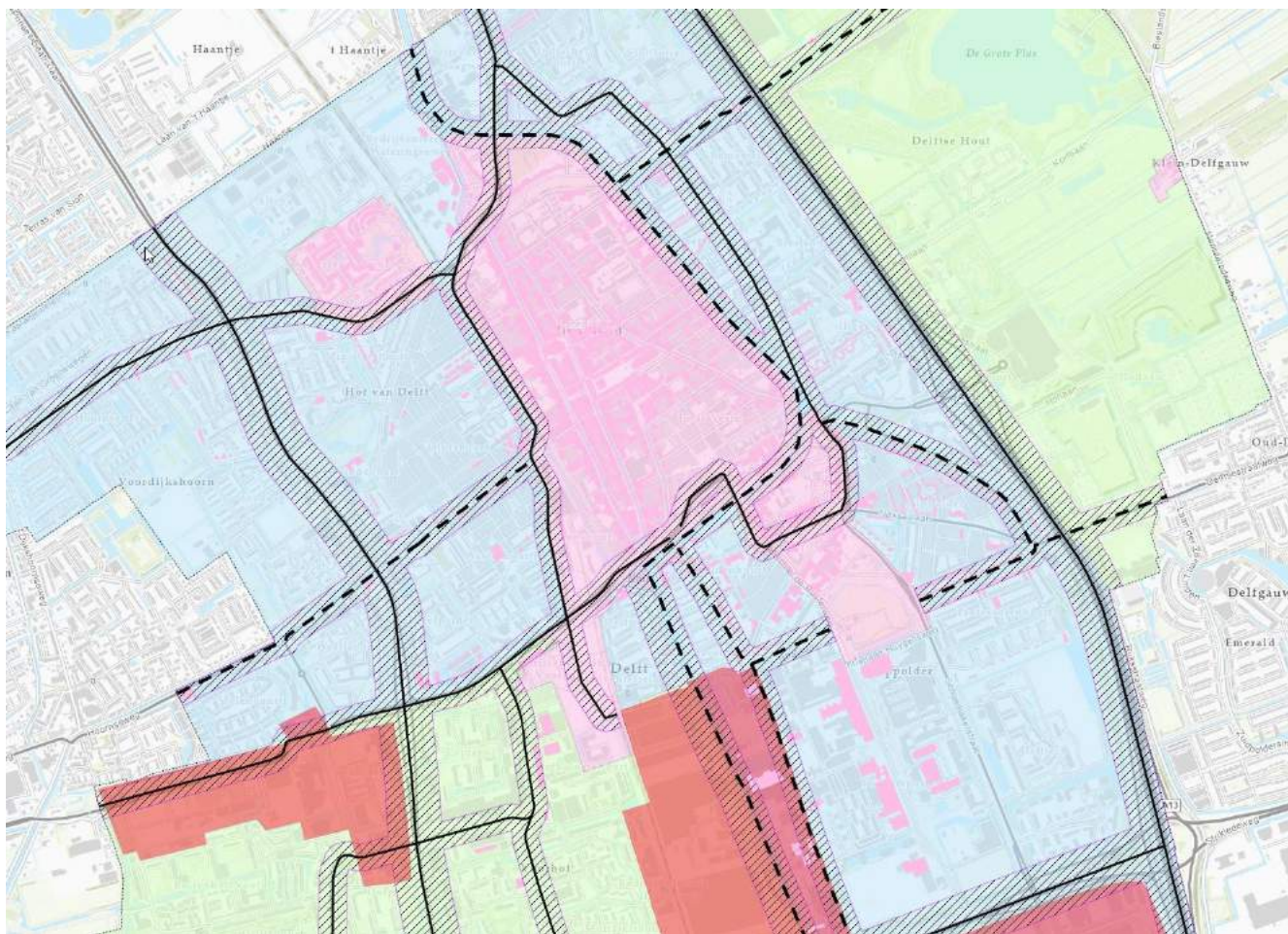
Bestemmingsplannen



Bestemmingsplannen



Welstandsnota



Monumenten en erfgoed

- Vaststellen 'wat is beschermd'
- Rijksmonumenten vs gemeentelijke monumenten
- Meestal geen bron(systeem)



Beheer openbare ruimte

- Groenvoorziening
- Wegen voor geluidscontouren
- Water
- Bomen

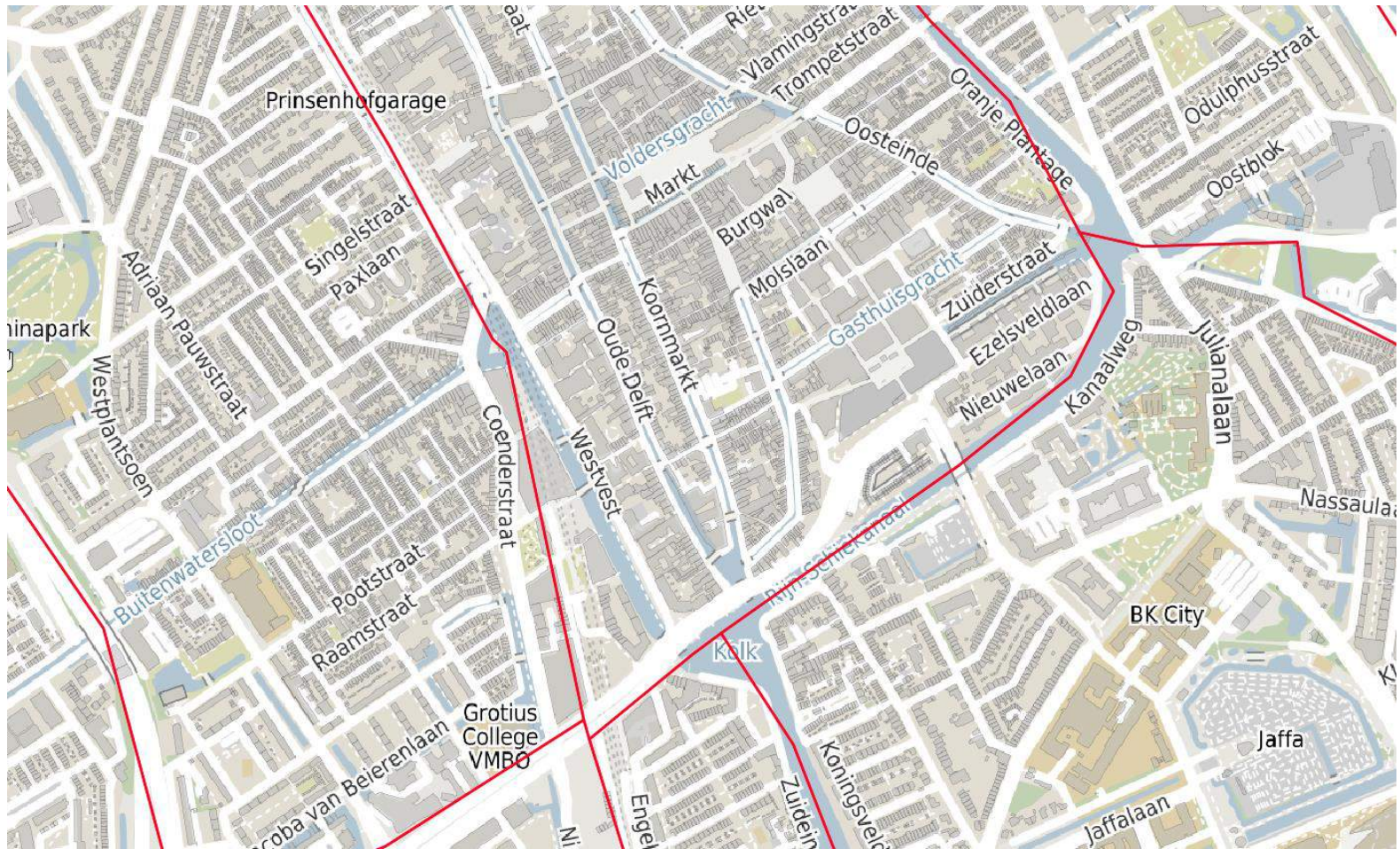


Bronnen waar je ook naar kunt kijken

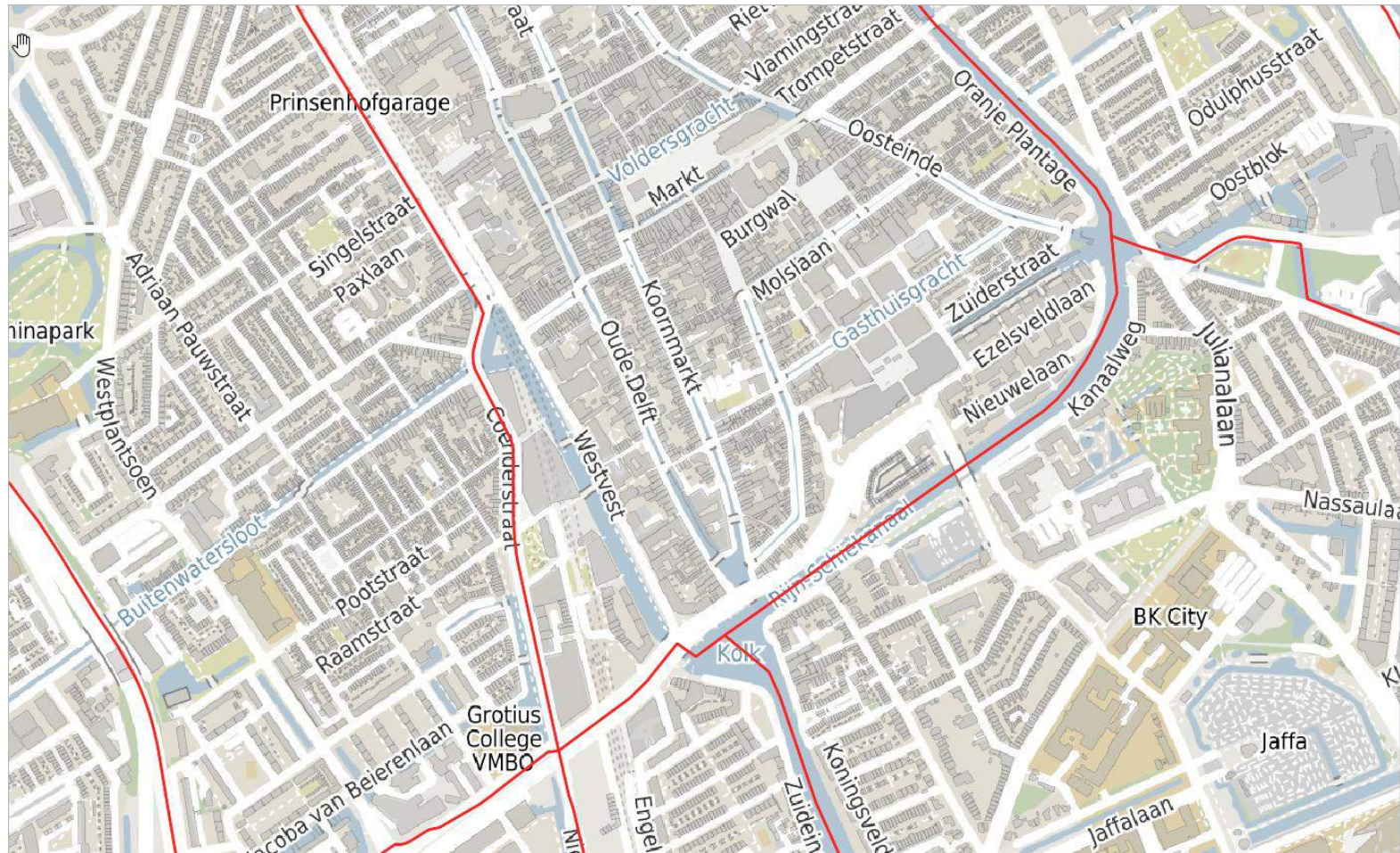
- Andere ketenpartners
 - Provinciale wegen, watergangen
 - Waterschap elementen
- Refentiekaarten
 - Top 25
 - Luchtfotos



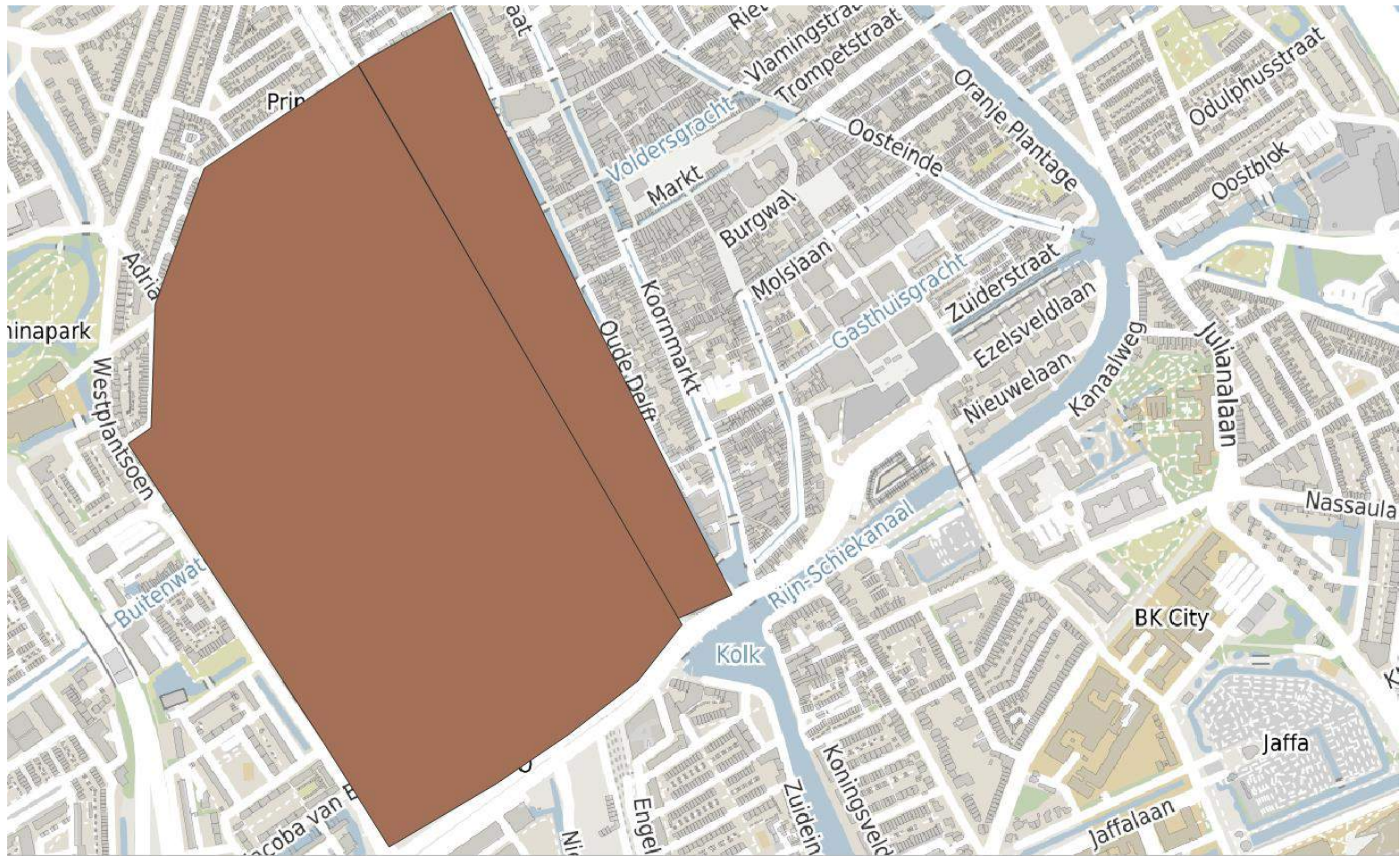
Voorbeelden - Conflict



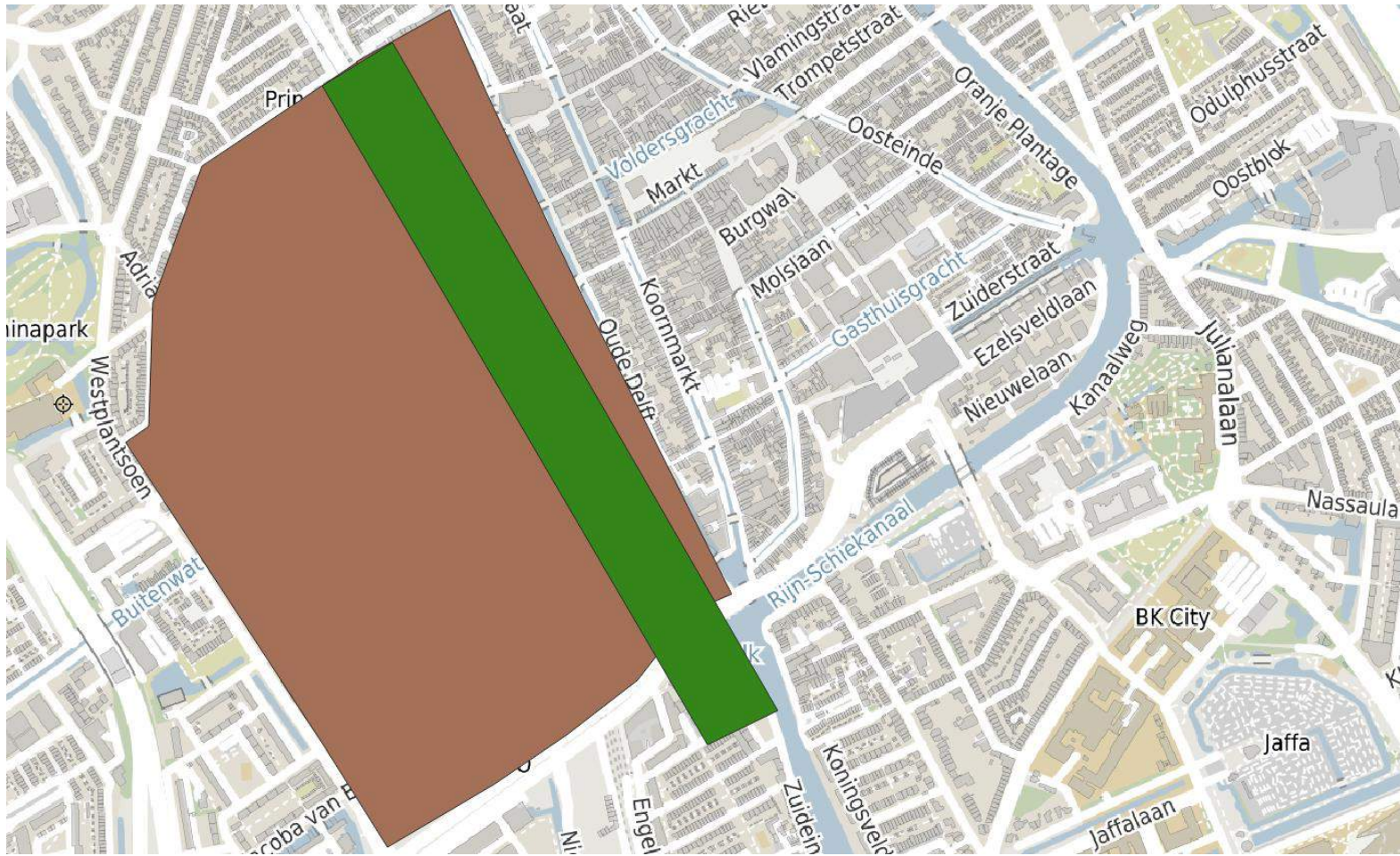
Voorbeelden - Conflict



Voorbeelden - Overlap



Voorbeelden - Overlap



Voorbeelden - Molenbiotoop



Voorbeelden - Molenbiotoop



Vragen?

